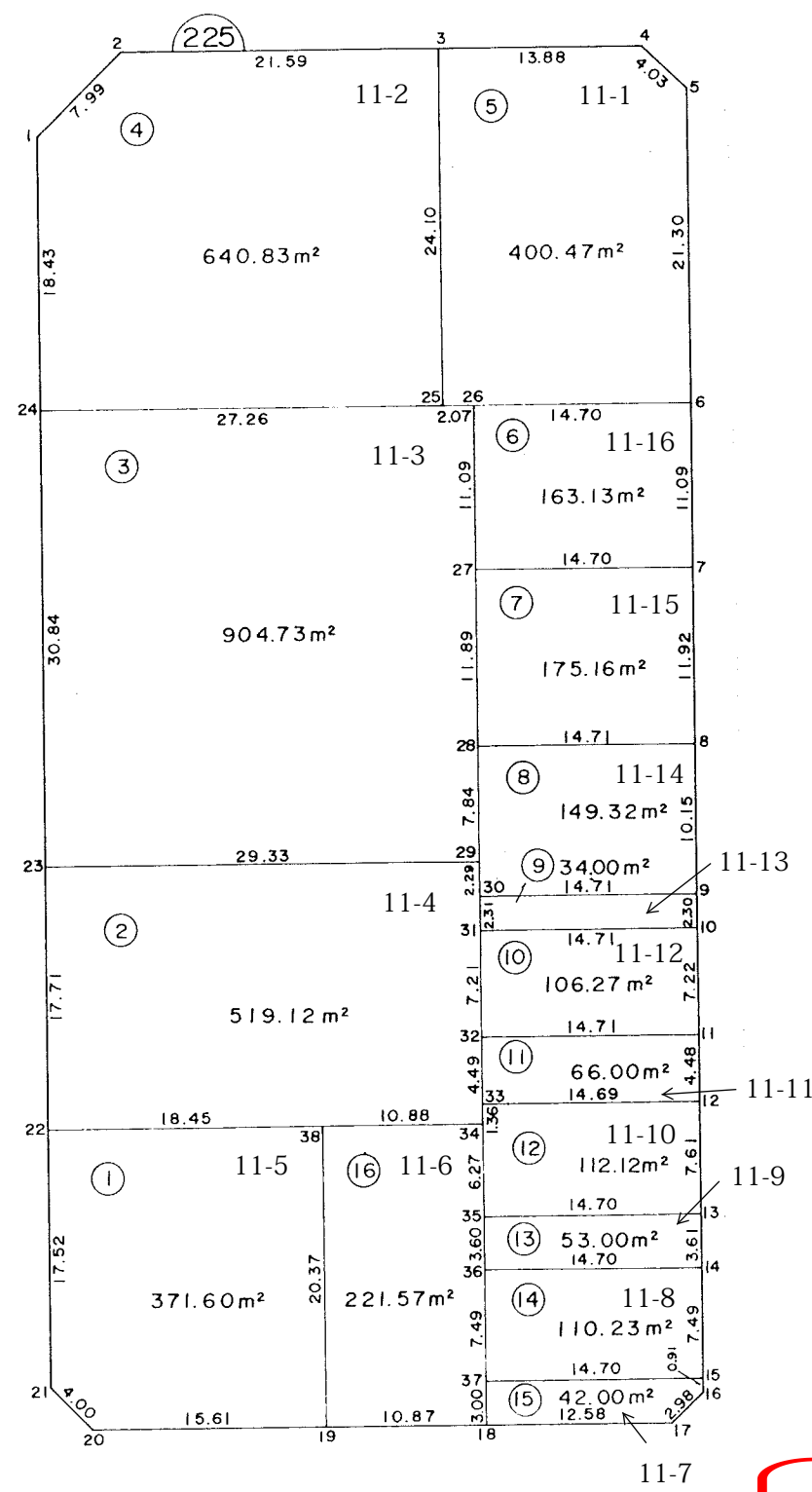


中妻四丁目 1 1 番地 1 ～ 1 6



参考資料

※記載内容は換地処分当時のものです。 上尾市

面積（座標法）計算書

参考資料

※記載内容は換地処分当時のものです。上尾市

地番	11-1	面積	400.4773815	街区・画地	225-5
測点名	X座標	Y座標	距離	方向角	夾角
25	-2014.678	-23808.118	24.109	50-42-47	90-16-6
3	-1999.412	-23789.458	13.886	140-42-27	90-0-20
4	-2010.159	-23780.664	4.034	185-0-20	135-42-7
5	-2014.178	-23781.016	21.304	230-43-20	134-16-59
6	-2027.665	-23797.507	14.701	320-43-1	90-0-20
26	-2016.286	-23806.815	2.070	320-58-53	179-44-8

地番	11-2	面積	640.8344370	街区・画地	225-4
測点名	X座標	Y座標	距離	方向角	夾角
24	-1993.565	-23825.365	18.439	50-48-39	89-56-39
1	-1981.914	-23811.074	7.990	95-32-14	135-16-25
2	-1982.685	-23803.121	21.598	140-45-26	134-46-48
3	-1999.412	-23789.458	24.109	230-42-47	90-2-40
25	-2014.678	-23808.118	27.262	320-45-18	89-57-29

地番	11-3	面積	904.7331465	街区・画地	225-3
測点名	X座標	Y座標	距離	方向角	夾角
23	-2013.087	-23849.245	30.844	50-44-2	90-1-43
24	-1993.565	-23825.365	27.262	140-45-18	89-58-44
25	-2014.678	-23808.118	2.070	140-58-53	179-46-25
26	-2016.286	-23806.815	11.096	230-44-19	90-14-34
27	-2023.308	-23815.406	11.895	230-44-18	180-0-1
28	-2030.836	-23824.616	7.849	230-42-47	180-1-31
29	-2035.806	-23830.691	29.333	320-45-45	89-57-3

地番	11-4	面積	519.1224140	街区・画地	225-2
測点名	X座標	Y座標	距離	方向角	夾角
22	-2024.303	-23862.962	17.719	50-43-41	89-57-16
23	-2013.087	-23849.245	29.333	140-45-45	89-57-57
29	-2035.806	-23830.691	2.294	230-46-1	89-59-44
30	-2037.257	-23832.468	2.319	230-47-32	179-58-28
31	-2038.723	-23834.265	7.218	230-46-7	180-1-25
32	-2043.288	-23839.856	4.491	230-33-26	180-12-42
33	-2046.141	-23843.324	1.365	230-46-11	179-47-15
34	-2047.004	-23844.381	10.883	320-43-39	90-2-31
38	-2038.579	-23851.270	18.453	320-40-57	180-2-42

地番	11-5	面積	371.6018055	街区・画地	225-1
測点名	X座標	Y座標	距離	方向角	夾角
20	-2039.394	-23876.914	4.002	5-45-53	134-58-15
21	-2035.412	-23876.512	17.522	50-39-12	135-6-41
22	-2024.303	-23862.962	18.453	140-40-57	89-58-14
38	-2038.579	-23851.270	20.370	230-41-23	89-59-35
19	-2051.484	-23867.031	15.615	320-44-8	89-57-14

地番	11-6	面積	221.5717395	街区・画地	225-16
測点名	X座標	Y座標	距離	方向角	夾角
19	-2051.484	-23867.031	20.370	50-41-23	90-3-14
38	-2038.579	-23851.270	10.883	140-43-39	89-57-43
34	-2047.004	-23844.381	6.273	230-44-18	89-59-21
35	-2050.974	-23849.238	3.600	230-44-18	180-0-0
36	-2053.252	-23852.025	7.497	230-41-33	180-2-45
37	-2058.001	-23857.826	3.004	230-41-33	180-0-0
18	-2059.904	-23860.150	10.874	320-44-37	89-56-56

地番	11-7	面積	42.0024830	街区・画地	225-15
測点名	X座標	Y座標	距離	方向角	夾角
18	-2059.904	-23860.150	3.004	50-41-33	90-4-19
37	-2058.001	-23857.826	14.709	140-44-35	89-56-58
15	-2069.390	-23848.518	0.911	230-31-29	90-13-6
16	-2069.969	-23849.221	2.984	276-3-37	134-27-52
17	-2069.654	-23852.188	12.588	320-45-52	135-17-45

地番	11-8	面積	110.2344430	街区・画地	225-14
測点名	X座標	Y座標	距離	方向角	夾角
37	-2058.001	-23857.826	7.497	50-41-33	90-3-2
36	-2053.252	-23852.025	14.704	140-45-6	89-56-27
14	-2064.639	-23842.722	7.494	230-39-30	90-5-36
15	-2069.390	-23848.518	14.709	320-44-35	89-54-55

地番	11-9	面積	53.0016945	街区・画地	225-13
測点名	X座標	Y座標	距離	方向角	夾角
36	-2053.252	-23852.025	3.600	50-44-18	90-0-48
35	-2050.974	-23849.238	14.702	140-42-46	90-1-32
13	-2062.353	-23839.928	3.610	230-42-41	90-0-5
14	-2064.639	-23842.722	14.704	320-45-6	89-57-35

地番	11-10	面積	112.1219915	街区・画地	225-12
測点名	X座標	Y座標	距離	方向角	夾角
35	-2050.974	-23849.238	6.273	50-44-18	89-58-28
34	-2047.004	-23844.381	1.365	50-46-11	179-58-7
33	-2046.141	-23843.324	14.698	140-47-34	89-58-36
12	-2057.530	-23834.033	7.617	230-42-41	90-4-54
13	-2062.353	-23839.928	14.702	320-42-46	89-59-55

地番	11-11	面積	66.0046265	街区・画地	225-11
測点名	X座標	Y座標	距離	方向角	夾角
33	-2046.141	-23843.324	4.491	50-33-26	90-14-9
32	-2043.288	-23839.856	14.716	140-48-48	89-44-38
11	-2054.694	-23830.558	4.485	230-46-48	90-1-59
12	-2057.530	-23834.033	14.698	320-47-34	89-59-14

面積（座標法）計算書

参考資料

※記載内容は換地処分当時のものです。 上尾市

地番 11-12		面積	106. 2796285	街区・画地 225-10	
測点名	X座標	Y座標	距離	方向角	夾角
32	-2043. 288	-23839. 856	7. 218	50-46- 7	90- 2-41
31	-2038. 723	-23834. 265	14. 717	140-46-57	89-59-10
10	-2050. 125	-23824. 960	7. 226	230-46-48	90- 0- 9
11	-2054. 694	-23830. 558	14. 716	320-48-48	89-58- 1
地番 11-13		面積	34. 0066620	街区・画地 225-9	
測点名	X座標	Y座標	距離	方向角	夾角
31	-2038. 723	-23834. 265	2. 319	50-47-32	89-59-25
30	-2037. 257	-23832. 468	14. 714	140-50-51	89-56-41
9	-2048. 668	-23823. 177	2. 302	230-43-52	90- 7- 0
10	-2050. 125	-23824. 960	14. 717	320-46-57	89-56-54
地番 11-14		面積	149. 3238955	街区・画地 225-8	
測点名	X座標	Y座標	距離	方向角	夾角
30	-2037. 257	-23832. 468	2. 294	50-46- 1	90- 4-51
29	-2035. 806	-23830. 691	7. 849	50-42-47	180-3-13
28	-2030. 836	-23824. 616	14. 715	140-48-29	89-54-18
8	-2042. 241	-23815. 317	10. 153	230-43-52	90- 4-38
9	-2048. 668	-23823. 177	14. 714	320-50-51	89-53- 0
地番 11-15		面積	175. 1670100	街区・画地 225-7	
測点名	X座標	Y座標	距離	方向角	夾角
28	-2030. 836	-23824. 616	11. 895	50-44-18	90- 4-11
27	-2023. 308	-23815. 406	14. 706	140-42-44	90- 1-34
7	-2034. 690	-23806. 094	11. 920	230-41-32	90- 1-12
8	-2042. 241	-23815. 317	14. 715	320-48-29	89-53- 3
地番 11-16		面積	163. 1358995	街区・画地 225-6	
測点名	X座標	Y座標	距離	方向角	夾角
27	-2023. 308	-23815. 406	11. 096	50-44-19	89-58-25
26	-2016. 286	-23806. 815	14. 701	140-43- 1	90- 1-18
6	-2027. 665	-23797. 507	11. 094	230-42-49	90- 0-12
7	-2034. 690	-23806. 094	14. 706	320-42-44	90- 0- 5